

¿Cómo limpiar y mantener el piso SPC?

Nuestro piso SPC “*Stone Plastic Composite*” es 100% resistente al agua*, por lo que es completamente seguro para áreas de alta humedad como son los baños y cocinas.

A continuación usted podrá encontrar recomendaciones importantes que harán que su piso SPC perdure a través del tiempo.

- * No debe instalarse en la intemperie.
- * No está diseñado para contacto permanente con agua.
- * No apto para duchas.
- * Deben seguirse las instrucciones de instalación.

Nuestro piso SPC "Stone Plastic Composite" posee una gran durabilidad, su composición de 70% carbonato de calcio y 30% de PVC, brinda un 100% de resistencia al agua, característica que ningún otro piso flotante posee. La impresión en alta definición en su superficie, otorga una apariencia natural, asemejándose de forma realista a los materiales que representa, como la madera, piedra o cualquier otra superficie.

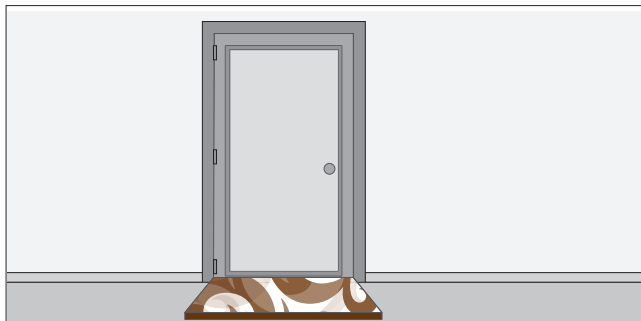
El SPC de Prestige Flooring® es considerado superior a los pisos laminados tradicionales, incluso a los pisos de madera natural, por su resistencia al agua y la superior estabilidad estructural, que permite instalar amplias áreas sin necesidad de realizar los cortes de dilatación que otros pisos requieren.

ANTES DE COMENZAR:

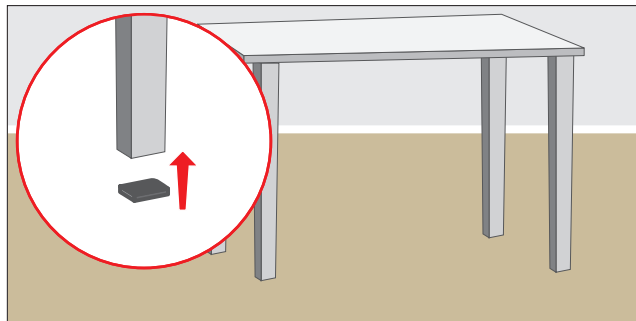
- *Es importante que usted tenga en cuenta que si bien el SPC es 100% resistente al agua, no está diseñado para el uso en exteriores (intemperie), ni para tener contacto prolongado o permanente con el agua.*
- *Otro factor de deterioro es la luz directa del sol, por lo tanto si usted posee puertas vidrieras, ventanas o similares que permitan que la luz del sol haga contacto directo con el piso de vinilo, se recomienda utilizar una película oscurecedora con protección UV de al menos un 50%, la instalación de cortinas, parasoles o similares.*

RECOMENDACIONES A SEGUIR:

1 Limpiapiés o tapete de puerta



2 Proteger las patas de los muebles



- Para comenzar a proteger el piso SPC d'agua importante poner un limpiapiés o tapete en la entrada de la vivienda, ya sea en la entrada principal y también en los accesos de terrazas, jardines y balcones. El polvo y piedras que se puedan acarrear en la suela de los zapatos son muy perjudiciales para el piso de vinilo ya que, además de ensuciarlo, raya irreparablemente la superficie.
- Al trasladar los muebles siempre hay que levantarlos, nunca arrastrarlos.
- Poner fieltros en las patas de los muebles para evitar las rayas en el piso, es una manera de acolchar las patas.

3 Ruedas



- Si utiliza muebles o sillas de oficina con ruedas, es recomendado el uso de un acrílico tipo “cubre alfombra”, pues la constante abrasión y peso en las pequeñas áreas en las cuales se desplazan las ruedas de estas sillas, generarán resquebrajamiento de las uniones de las piezas de piso de vinilo, terminando en un irreparable deterioro prematuro.
- Por lo tanto debe aislar las ruedas con un protector de acrílico el cual se pone en el piso en el lugar donde la silla o mueble va a rodar.

Protección para ruedas

Las ruedas son de un material muy duro y abrasivo, y pueden deteriorar mucho el piso, debido a que concentran el peso del usuario en pequeñas áreas. Por lo tanto es recomendado el uso de protectores de acrílico, el cual por su tamaño y forma permite que la silla se desplace sin salirse de la zona protegida.



RECOMENDACIONES



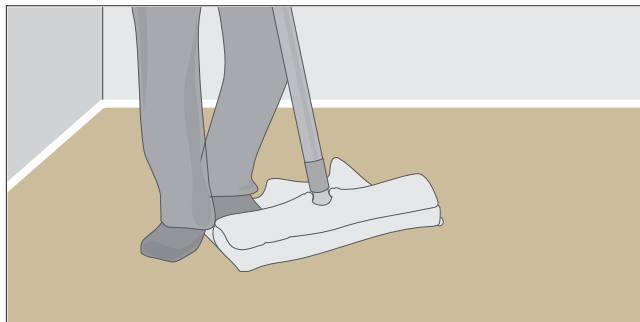
La luz directa del sol puede con el tiempo, afectar el piso de SPC en su color y/o forma, tamaño o estado, por lo tanto en toda ventana o puerta vidriera se recomienda instalar de una película oscurecedora con protección UV de al menos un 50%, e instalar cortinas tipo “blackout” o similares.

4 Aspirar o barrer



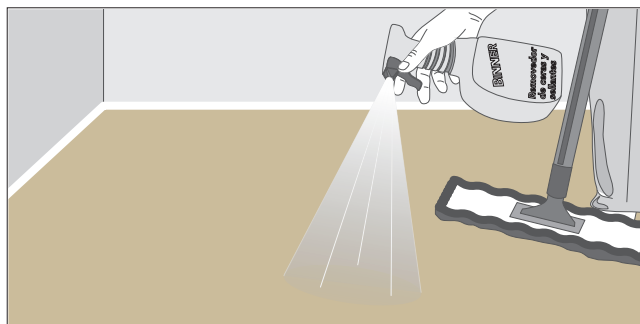
- El aseo diario se debe hacer eliminando el polvo, se puede hacer con una aspiradora en modo cepillo o una escoba de cerdas suaves. No utilice detergentes abrasivos.

5 Sacar el polvo



- Después de aspirar o barrer es necesario pasar un paño atrapa polvo en seco, o un trapero tipo haragán con un poco de detergente especializado,asegu rándonos que elimine todo el polvo y suciedad, renovando así un poco el brillo original del piso.
- No utilice detergentes abrasivos, ni cepillos fuertes, sólo utilice productos diseñados especialmente para piso de vinilo.

6 Limpieza



- La limpieza del piso de vinilo se debe hacer sólo con detergentes y utensilios especializados, y siempre se debe realizar después de eliminar el polvo y basuras.
- Para lograr una limpieza más profunda se puede usar un detergente especial para vinilos, el cual no necesita enjuague. Se aplica directamente en el piso, se esparce con un paño y se retira con movimientos firmes del paño suave o con el trapero tipo haragán.

7 Prohibido el uso de ceras o aceites



- Debido a que nuestro piso de vinilo es impermeable, no absorbe ningún líquido o agente que se aplique a la superficie, por lo tanto cualquier cera o aceite creará una película grasosa que rápidamente acumulará mugre, opacará el piso, e incluso es posible que lo raye y deje huellas al caminar.
- Por lo tanto cerciórese muy bien que los componentes del detergente que usted va a usar no contengan cera, aceites o similares en sus componentes.

Producto recomendado:

BINNER

REMOVEDOR DE CERAS Y SELLANTES.

Este detergente lo hemos probado con excelentes resultados. Viene listo para usar, no necesita ser diluido y seca muy rápido.

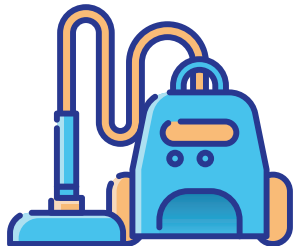
SIGA LAS INSTRUCCIONES DEL ENVASE.



Este producto si bien está especificado para pisos laminados, es recomendado también para pisos de SPC.

Se consigue fácilmente en almacenes de cadena.

8 Limpieza Diaria



Eliminar el polvo con un cepillo o aspiradora. Esto evita la acumulación de polvo o suciedad y facilita el mantenimiento de sus suelos.

9 Limpieza Semanal



Limpie una vez a la semana con una mopa húmeda, con agua tibia y un detergente neutro. Esto ayuda a eliminar la suciedad y mantener el suelo en las mejores condiciones. Tenga en cuenta que no necesita una gran cantidad de agua para limpiar su suelo y tenga en cuenta que los colores claros a menudo necesitan una limpieza más frecuente.

En casos de gran cantidad de suciedad acumulada, puede usar ocasionalmente un detergente en polvo diluido en agua y frotar con esponja o cepillo de cerdas suaves, en los puntos de mayor acumulación de suciedad.

10 Limpieza de manchas



Trate las manchas de inmediato, por ejemplo, limpie las manchas a mano con un trapo de nylon y detergente neutro. Limpie desde el exterior de la mancha hacia su centro, luego enjuague y limpie con agua fría.

- Manchas de aceite, vinagre o limón: elimínelas de inmediato, ya que pueden causar decoloración de la superficie de su suelo vinílico.
- Las manchas de tinta, tomate o sangre, pueden eliminarse poniendo alcohol de forma diluida directamente sobre la mancha durante unos minutos sin restregar, luego enjuague con agua.
- Las manchas de rotulador y marcador se limpian fácilmente frotando con un poco de alcohol blanco sobre un paño y enjuagando bien con agua.
- el óxido debe limpiarse con una esponja antioxidante y enjuagarse con agua.

11 No limpie el piso de SPC con:

- Polvos abrasivos de forma directa
- Jabón negro
- Acetona o disolventes
- Cera
- Barniz
- Productos a base de aceite o crema.
- Limpiadores de vapor